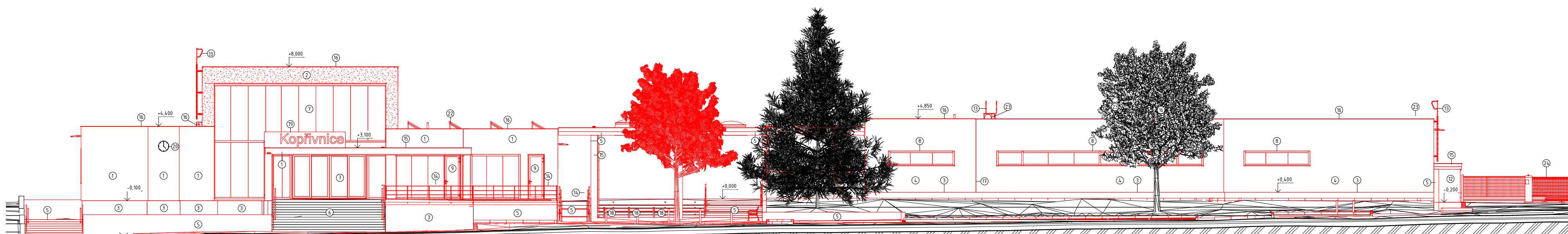


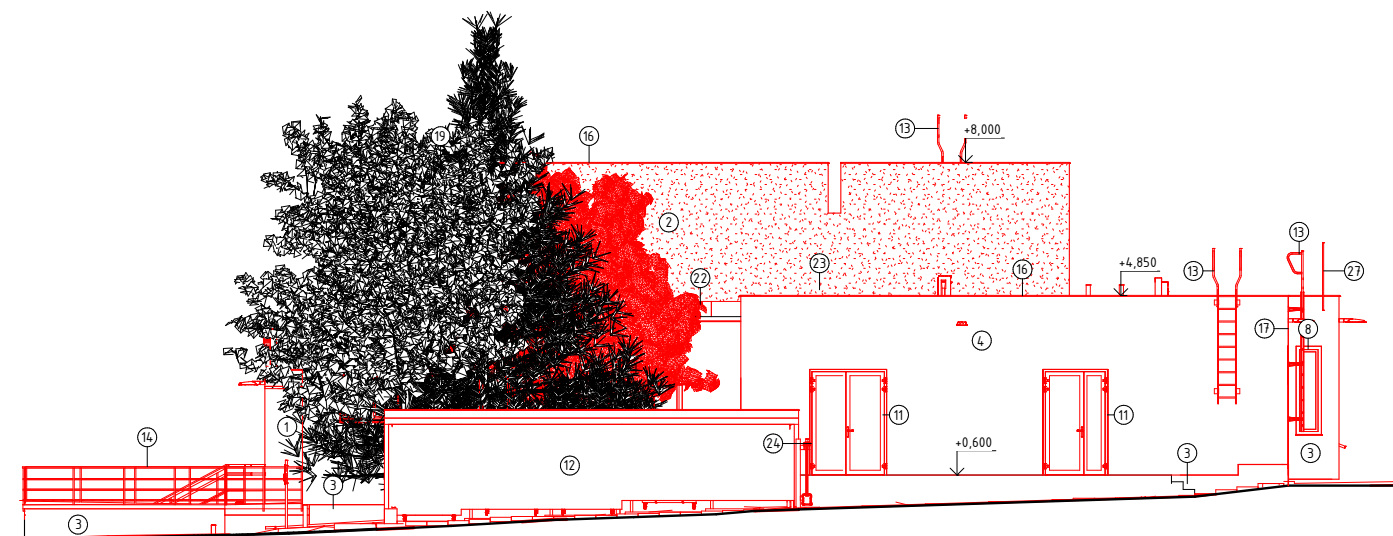
POHLED SEVEROZÁPADNÍ - NOVÝ STAV, 1:100



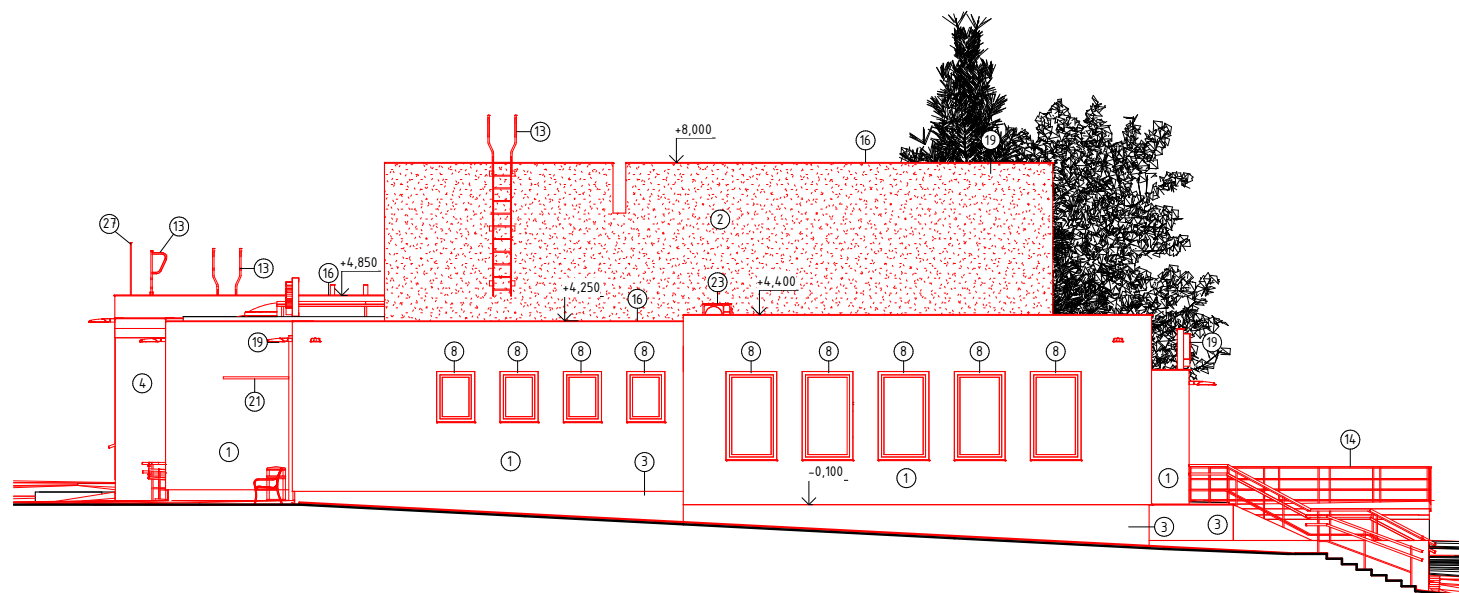
POHLED JIHOVÝCHODNÍ - NOVÝ STAV, 1:100



POHLED JIHOZÁPADNÍ - NOVÝ STAV, 1:100



POHLED SEVEROVÝCHODNÍ - NOVÝ STAV, 1:100



LEGENDA PRVKŮ

OZN.	POPIS	BARVA
①	TENKOVRSTVÁ OMÍTKA NA SILIKONSILIKÁTOVÉ BÁŽI-DG14--viz design manuál	OMÍTKA/BÍLÁ
②	PROBARVENÁ ŠKRÁBANÁ OMÍTKA HRUBOZRNNÁ SE SLÍDOU-DG13-viz design manual	OMÍTKA/BÍLÁ
③	STĚRKOVÁ IMITACE PŮHLEDOVÉHO BETONU-DG14-viz design manuál	BETON/ŠEDÁ
④	TENKOVRSTVÁ OMÍTKA NA SILIKONSILIKÁTOVÉ BÁŽY-DG15--viz design manuál	OMÍTKA/ŠEDÁ
⑤	POHLEDOVÝ BETON	BETON/ŠEDÁ
⑥	DLAŽBA ŽULOVÁ	ŽULA
⑦	FASÁDNÍ VÝPLŇ - PROSKLENÁ FASÁDA S HLINÍKOVÝM RÁMEM	SKLO/ANTRACIT
⑧	FASÁDNÍ VÝPLŇ - HLINÍKOVÁ OKNA S IZOLAČNÍM TROJSKLEM	SKLO/ANTRACIT
⑨	FASÁDNÍ VÝPLŇ - HLINÍKOVÉ DVEŘE SE ZASKLENÍM	SKLO/ANTRACIT
⑩	FASÁDNÍ VÝPLŇ - HLINÍKOVÉ DVEŘE, PLNĚ	ANTRACIT
⑪	FASÁDNÍ VÝPLŇ - VRATA	ANTRACIT
⑫	TAHOKOV	KOV/ŠEDÁ

OZN.	POPIS	BARVA
13)	ŽEBŘÍK KOVOVÝ	KOV/ANTRACIT
14)	VNĚJŠÍ ZÁBRADLÍ SE SUBTILNÍ VÝPLNÍ	KOV/ANTRACIT
15)	KLEMPÍŘSKÉ PRVKY, POPLAST. PLECH	ANTRACIT
16)	OPLECHOVÁNÍ ATIKY, POPLAST. PLECH	ANTRACIT
17)	OPLECHOVÁNÍ DILATACE, VNĚJŠÍ FASÁDNÍ DILATAČNÍ LIŠTĚ	PLAST
18)	STOJANY PRO KOLA	KOV/ŠEDÁ
19)	OZNAČNÉ VÝPRAVNÍ BUDOVY NÁZEV STANICE	-
20)	VNĚJŠÍ HODINY UMÍSTĚNÉ NA FASÁDU	-
21)	TÁHLY ZAVĚŠENÝ PŘÍSTŘEŠEK, PROSKLENÝ	SKLO
22)	FOTOVOLTAICKÉ PANELE	-
23)	KLIMATIZAČNÍ JEDNOTKA	-
24)	KOVOVÁ POSUVNÁ BRÁNA	KOV/ŠEDÁ
25)	ODJEZDOVÁ ELEKTRONICKÁ TABULE	viz manuál SŽDC
26)	PŘÍJEZDOVÁ ELEKTRONICKÁ TABULE	viz manuál SŽDC
27)	OSAZENÍ STÁVAJÍCÍ MRS ANTÉNY(DEMONTÁŽ A OPĚTOVNÁ MONTÁŽ)	

NOVÉ KONSTRUKCE

 $\pm 0,000=334,2 \text{ m.n.m}$ [illegible]